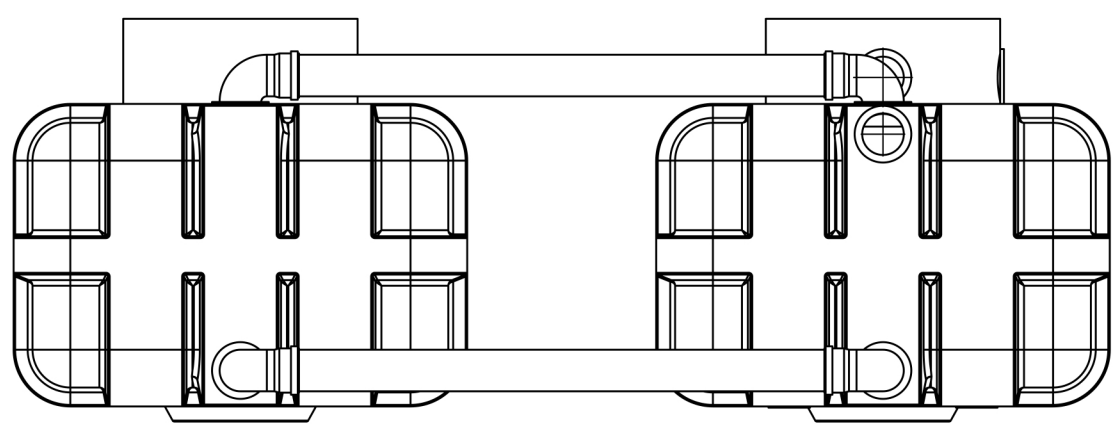
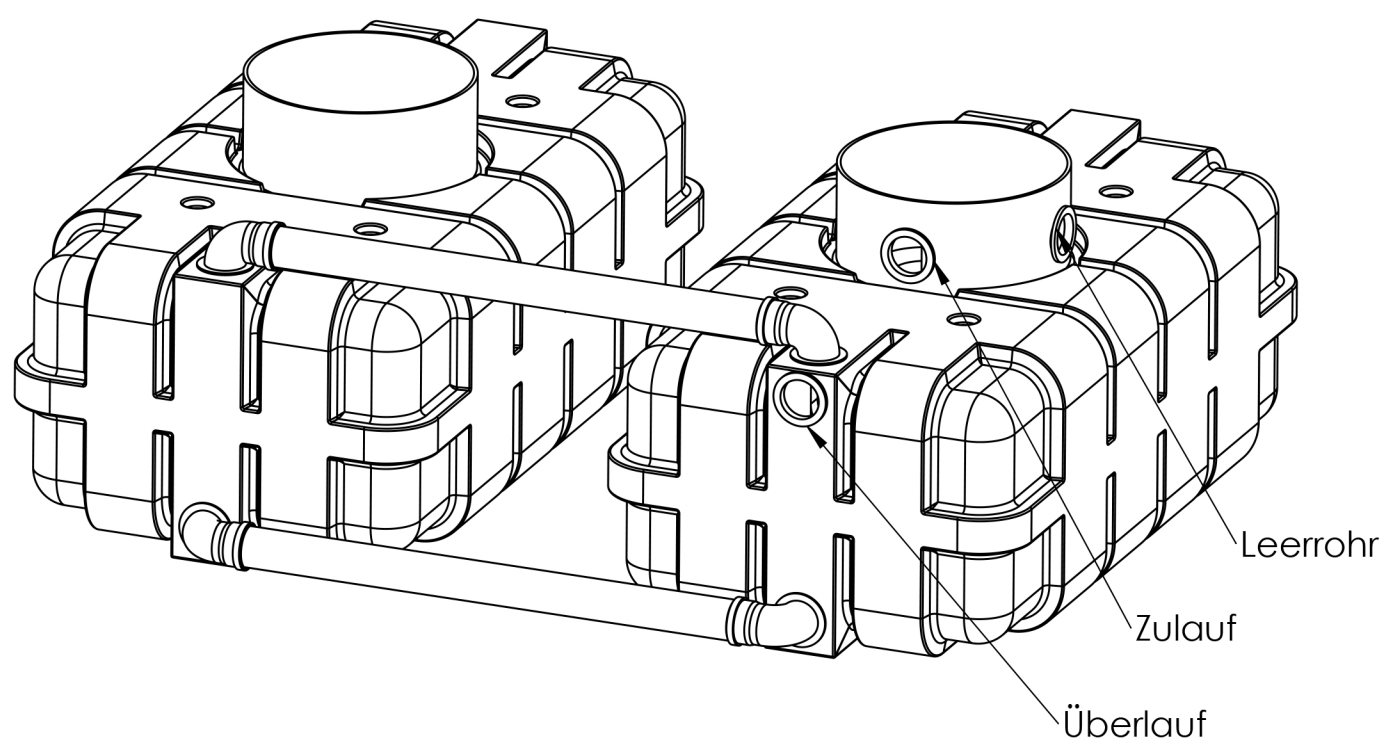
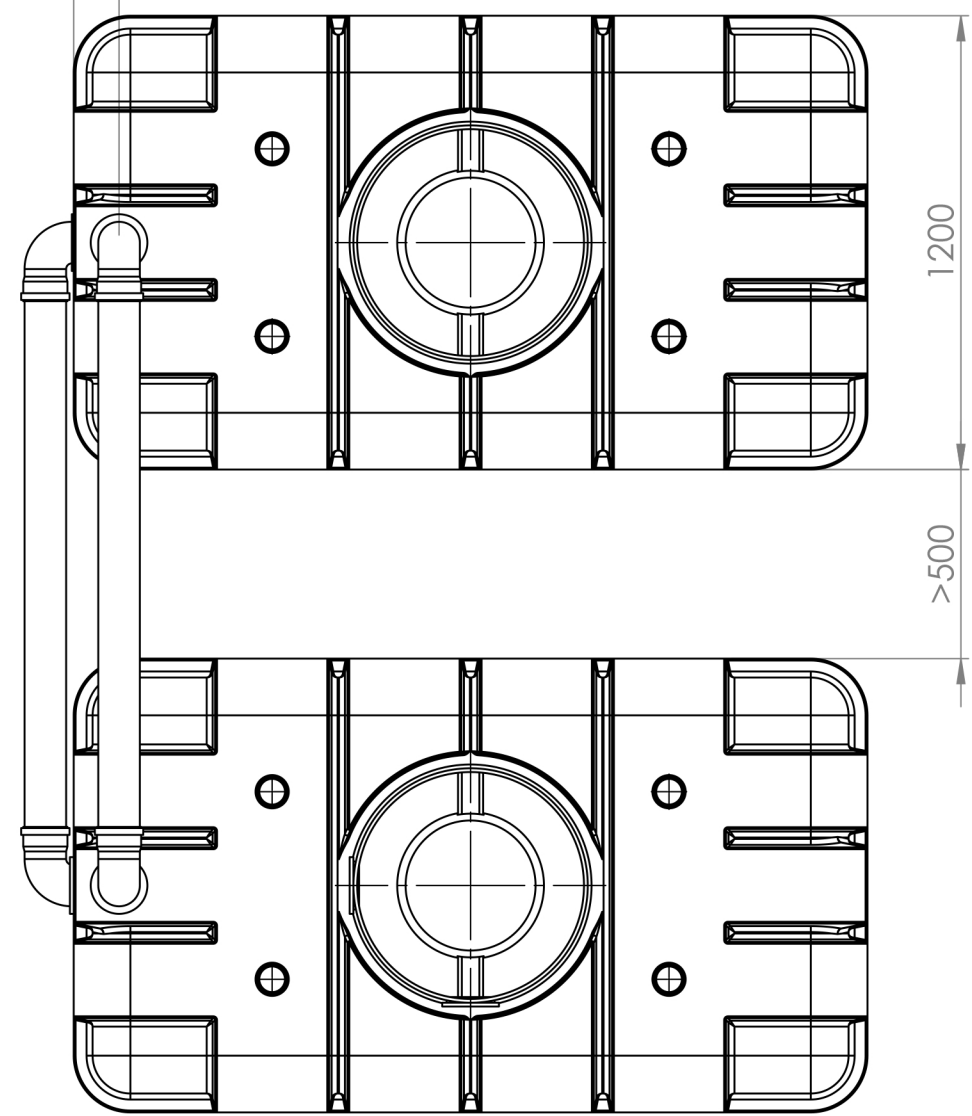
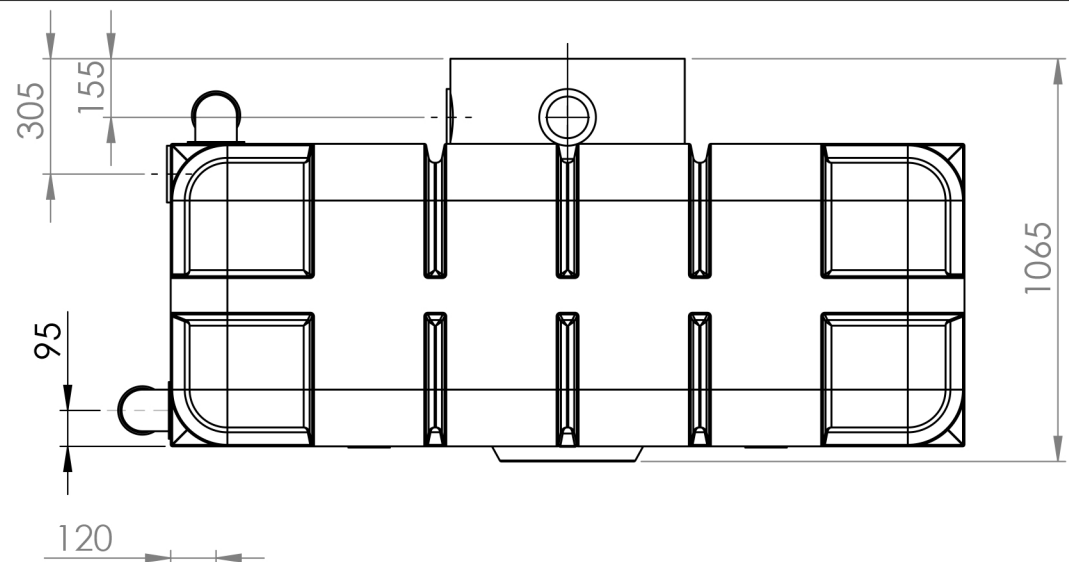


Pos	Menge	Bauteil Nr.	Benennung	Index	Material
1	1	35.1700.0000	Ozeanis Flachtank 1700 L o. A.	002	siehe Stückliste
2	1	35.1700.0010	Ozeanis Flachtank 1700 L LD	003	div.



	35.1700.0010 gedreht	001	C.Hermann 18.12.2017			
	frei für Vorserie	000	T.Graff 01.02.2017			
Bereich	Änderungsbeschreibung revision text	Index	Ersteller/auth. Datum/date	Prüfer/check Datum/date	Kundenzeichnung client's drawing	Index Cl./Ku

Werkstoff/material div. var.	Allg. Toleranzen/gen. tolerances Rotationsteile/rotomoulded parts		Metallbauteile & Maschinell bearbeitete Flächen/ metall components & machined areas			
	Masstab/scale 1:20	DIN 16742 - TG9	DIN 2768-1 f m <b>C</b> v			
	Benennung/title <b>Flachtank 3400 Liter</b>					
	Format/size <b>A3</b>	Blatt/sheet <b>1/1</b>	Sach-Nr./basic number <b>35.3400.0010</b>	Kundennr./client's No.		
Keine Änderungen ohne Zustimmung der federführenden Konstruktion. / Any alterations are subject to the approval of the design department.						

**Hinweis:**  
Nicht bemaßte Einzelheiten sind dem Datensatz zu entnehmen!  
Durch Schrumpftoleranz des Bauteils und die Toleranzen der Einzelteile können sich die Einbaumaße verändern!

H:\07-Technik\Produktdokumentation\Wassertechnik\35\_Nautilus\35.3400.0010\35.3400.0010\_001 Flachtank 3400 Liter

35.3400.0010\_001 Flachtank 3400 Liter

A